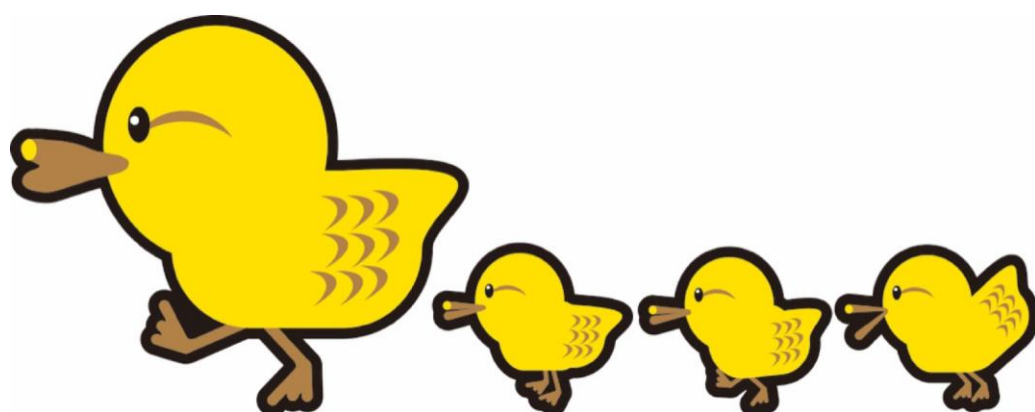
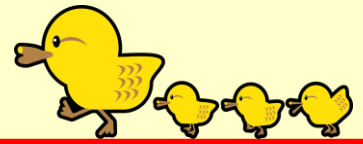


# 2025年度 入職者向け 就職説明会等資料



社会福祉法人昭友会  
浦和あかつき保育園

# 浦和あかつき保育園は



## こんなところ

### ■当園の保育特色

令和5年4月から開園の保育園になります。

子どもたち一人ひとりが持つ「学びの力」を大切に、「子どもを第一に」を目標として保育していきます。

●0歳から2歳までの子どもたちには、明るい雰囲気の中で、安心して過ごすことができ、愛されていることを実感できるような保育を心がけます。

●3歳から5歳の子どもたちとは、先生の笑顔に見守られながら、安心して様々なことに挑戦することができる環境、学ぶことの楽しさを十分に味わうことができる

環境を作り、幼児期ならではの「発見」と「学び」ができるように心がけます。子どもたちは積極的課内活動として、英語・学習・ダンスを専門講師から教わります。

●子どもたちに、そして保護者の方々に、そして現場で働く保育士、地域の皆様、園にかかわる皆様に「優しい保育園」を目指していきます。

「優しい保育園」を作るために、子どもたちと日々笑いあえる心温かな先生をお待ちしています。

一緒に笑顔あふれる保育園を作りましょう😊

浦和あかつき保育園園長より

令和5年開園の社会福祉法人昭友会が管理運営する保育園です。

保育園とは子どもたちのための施設ですが、保護者様や地域の方、職員に喜ばれる場を目指しております。子どもたちの笑顔のために職員にとっても安全安心快適な場を提供します。あなたの持つ能力を最大限に引き出せるような職場作りをしています。

「子どもたちの笑顔は職員の笑顔から子どもたちの輪は職員の輪から」を掲げて職員や施設を支えております。

浦和あかつき保育園で保育を楽しみながら共に成長しましょう！

社会福祉法人昭友会理事長より

# 浦和あかつき保育園の一日

- 7:15 開所作業
- 7:30～ 登園開始
- 9:30～ あさの会(0-2歳おやつ)
- 10:00～ 課内活動開始
- 11:00～ 自由遊び
- 12:00～ 昼食
- 13:00～ 午睡
- 15:00～ おやつ
- 15:30～ かえりの会
- 16:00～ 順次降園
- 17:30～ 合同保育
- 18:30～19:45 閉所作業(平均18:45)



※年次により前後します。

## 特別課内活動について

- ・学研浦和あかつき保育園教室（4-5歳児）

年中長児対象で週60分／月4回行っております。しっかりと確実にひらがなや数形を専門講師の個別で学習し、小学校入学に備えます。

- ・ダンス教室(avex ダンスマスター・3-5歳児)

1コマ30分で月2回実施しております。みんなで音楽に合わせて体を動かし、身体作りと協調性を育みます。

- ・英語教室(Treebell様・3-5歳児)

年少中長児対象週1回30分の。英語は小学校の授業に加わりました。外国人講師の元、楽しくネイティブな英語に慣れ親しみます。

- ・サッカー教室(3-5歳児) ・体操教室(2-5歳児)ともに当園職員

園長先生が2歳児以上に体操教室、3歳児以上にサッカーと体操を指導しています。当園の園庭は天然芝で、転んでも痛くない環境のものとびのびと活動しています。



# 年間行事



月	行事名
4月	入園式・懇談会
5月	親子遠足*
6月	クッキング・健康診断
7月	プール開き・七夕集会・参観
8月	夏祭り・クッキング
9月	プール納め・クッキング

月	行事名
10月	ハロウィンパーティ
11月	ニコニコ運動会*・引き渡し訓練
12月	クリスマス会・クッキング
1月	お正月集会・ドトキ発表会
2月	豆まき集会・クッキング
3月	ひな祭り集会・卒園記念遠足 年長さんを送る会・卒園式*

## 毎月実施

・お誕生会・避難訓練・食育活動兼畑作業・職員会議・園内研修

\*印は土曜日実施行事

## ◆行事について

多分、行事の多い園になるかと思えます。行事が多い＝業務が大変と思われるがちです。子どもたちの笑顔の為だけでなく、目標がはっきりしているため保育の迷いが生じにくく、むしろ日々の保育がやりやすくなることを狙いとしております。もちろん、保育士の負担にも配慮しておりますので、ご安心ください。

## ◆行事の役割

各保育士全員(日勤パート保育士含む)に行事の役割を割り当て、チームを組んで分担します。行事で行う内容などの打ち合わせが必要となります。職員同士が話し合い、コミュニケーションをとるチャンスです。



# 支給に関して



## ①新卒者常勤

• 基本給(4年生卒)	¥180,000-
• 基本給(2年制卒)	¥175,000-
職務手当(一律)	¥20,000-
業務手当	¥10,500-
処遇改善手当	¥10,000-
給与支給合計(4年生卒)	¥220,500-
給与支給合計(2年制卒)	¥215,500-
*3年制卒基本給と合計が2年制卒+¥2,000-	



## ②中途入職者常勤

新卒者支給+経験加算+役職加算+能力加算・応談可

前職の給与を当園の等級表・給与表と照合の上、ご本人と決定しますので、支給給与明細をご用意ください。

## ③パートタイマー

a.保育士¥1,250～ b.その他¥1,100～

b.週4日の早番遅番勤務がある場合に賞与¥10,000- (遅番早番の該当時間帯(7:15-8:00/19:00-19:45)0.75時間分換算で約240円分)を支給します。

全て3か月または100時間の試用期間があります(同条件)。

## 賞与(常勤)

原則7月末12月末の年2回の支給となり、各回基本給2か月分の支給をベースに能力や仕事量の査定、法人経営状態で決定します。

※入職初年度は1回目0.5か月分、2回目1.5か月分となります。

# 園児数保育士配置について

2024年度データです。

園児数・法定配置数・実保育士配置数の一覧です。

全園児86名に対し、16名+主任+支援員2名+主任+施設長+理事長の21名で職員数に余裕をもって、保育にあたっております。0歳児担任には看護師もおり、子どもの体調や投薬等について気軽に相談できる環境となっております。

常勤保育士：9名 みなし常勤保育士：4名 短時間保育士：3名

家庭支援員：2名 主任：1名 施設長：1名 事務員：1名

男女別：（保育職員・女性18名：男性1名）（他職員・男性2名）

年次	0歳児	1歳児	2歳児	3歳児	4歳児	5歳児
園児数	6	12	20	20	20	8
法定配置	2	2	3.3	1	1	1
保育士数	2.5	3.3	3.7	2	2	1

## 給食について

給食は日清医療食品（株）様に依頼（囑託）し、園内の給食室にて調理して提供いただいております。園の畑（あかつき農場）で採れた野菜などの調理もお願いしております。管理栄養士も配置しており、栄養相談やアレルギー相談等も受けやすい環境となっております。

※職員の昼食代おやつ代は1食300円として、毎月の給与支給から控除させていただきます。



# 開所時間/出勤時間について

当園開所時間 7:30~19:30



## ◆勤務時間

シフト制とし、07:15~19:45のうち9時間の拘束（8時間勤務・60分休憩）となります。2023年度実績では退勤時間（閉所時間）は8割程度の日で19:00頃には退勤していました。

## ◆休憩

8時間勤務で1時間の休憩

6時間以上勤務で45分間の休憩を付与します。

## ◆超勤/残業

利用者や保育士の人数等によって超勤(残業)をお願いすることがあります。超勤時間は2023年度実績で月平均5時間/人となっております。

## ◆服装

制服や指定などはなく、動きやすく安全な衣服で保育いただきます。エプロンも任意でお使いください。更衣室有。

# 休日・有給など

## ・労働時間と休日

当園では1年単位の変形労働制で年度120日以上の日を設けております。

2023年度 実績123日(+有給取得平均3日+特別休暇3日=129日)

## ・基本的に毎週土日と祝祭日が休日となります。

## ・土曜日出勤

月1回以上の土曜日出勤があります。

原則同月内の月～金曜日に休日を付与します。

※土曜日の行事は11月「運動会」と5月「親子遠足」があり、3～4時間の手巾となります。

半休を付与したり、有給消化にて休暇を与えたり、希望者は残業代として支給したり、臨機応変に対応します。

## ・有給付与日と特別休暇付与

当法人では有給付与日が10月1日となっており、4月1日入職の方は半年間有給休暇が無い状態ですが、法人より3日間の特別休暇を付与します。

## ・その他

有給休暇(法定)・年末年始休暇(原則12/29～1/3)・バースデー休暇。

夏季休暇は有給消化(原則3日間)となります。

育休産休介護休は法定に沿って対応する体制を取っております。



# 安心の法定福利・福利厚生

## 法定福利

週勤務時間や支給額等に応じて法定福利に加入します。

- 社会保険
- 厚生年金
- 雇用保険
- 介護保険
- 労働保険（労災）



## 法定外福利

- 福祉医療機構の退職金制度
- 上乗せ労災保険（令和6年度加入予定）

# 通勤/通勤交通費

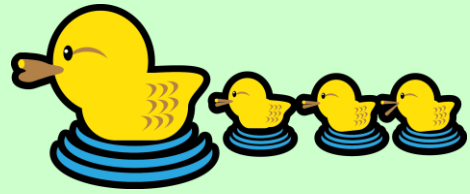
- 通勤方法は公共交通機関・自転車・徒歩・お車が利用可能です。
- 通勤ルートは最も効率的なルートが適用されます。
- 通勤交通費の支給は15,000円/月を上限としています。
- お車での通勤者は当法人契約駐車場を半額にて利用可能です。
- お車で通勤する場合にはスクールゾーン通行許可の手続きや誓約書の提出が必要となります。

# 当園の特色まとめ



- ★500㎡の芝生園庭で安全に動的活動ができます。
- ★園外の公園などに行くことなく外遊びができます。（遠足等以外、園敷地内で完結）
- ★運動会やサッカー活動も園庭で行っています。
- ★2階に遊戯室があり、年長児クラスを開放すると大きなホールになります。
- ★遊戯室を広く使うことで発表会や誕生会、その他の屋内行事も園内で盛大に行うことができます。（全行事を敷地内で完結）
- ★専門講師による特別課内活動が充実しております(ダンス・英語・学研など)。
- ★行事が充実しており、保育に迷いが生じにくい。負担軽減は考慮しています。
- ★ICT（コドモン/iPad）を導入し保育士の負担を軽減しております。
- ★若手/新卒職員にはメンター制度があります。
- ★皆様が安心して働けるよう園長や主任、理事長が常駐しています。
- ★マイカー通勤可（バイク通勤不可）

トクする！



# 浦和あかつき保育園入職

- 直接入職の場合は祝金最大¥100,000-進呈。(条件有)
- 入職初年度4月入職の方は10月1日まで有給休暇が無い状態ですが、特別休暇を3日間付与します。他に誕生日休暇もあります。
- さいたま市の補助金を受けることができます。  
週20時間以上勤務者は¥400,000-の準備金の支給を受けられ、2年間勤務継続で返済免除となります(条件有)。
- さいたま市以外に居住されている方は宿舍借り上げ制度が受けられます。最大¥72,000-/月の補助を受けることができます。敷金/礼金/諸費は当法人で負担しますが、個人向けサービスは利用者負担となります。
- 退職金に福祉医療機構様の共済を採用しており、直近6ヶ月25万円支給計算で10年勤務で190万円、20年勤務で550万円の支給となり、非常に手厚いです。(積立共済金はすべて法人負担)
- 職員の皆様に充実した日々を過ごせるよう、法定外福利厚生として、上乗せ労災保険等に加入検討中です。
- 運営側(園長理事長主任)は「子どもたちの笑顔は職員の笑顔から・子どもたちの輪は職員の輪から」をモットーに皆様に、より働きやすい環境づくりの提供を目指しています。

少し気が早いかもしれませんが・・・

# 入職される方へのお願い事項

## ◆キャリアアップに関して

能力や仕事量により役職を付与（分野別リーダーや主担任）し、手当を支給します。頑張れば頑張った分、給与も上がりますので、入職後は積極的にキャリアアップを狙ってください。

## ◆積極性について

チーム保育・活動の際に積極的なコミュニケーションや発言、会議や打合せ等で意見や発表をすることによって人間性が磨かれていきますので積極的な発言を心がけてください。

## ◆保育に関して

「やさしくていねいに」

「怒らない・叩かない・引っ張らない」

感情で保育せず、子供の自己肯定感を優先した保育にあたってください。あくまで子ども第一で優しく丁寧に接してください。

このようなことを、現在勤務中の保育士にお願いしています。

# 施設について



原色系で子供達が親しみやすいエントランス



500㎡の園庭は天然芝でミニサッカーができます。南側には畑もあります。



1階に0-2歳児保育室、2階に3-5歳児保育室があります。



各保育室は明るく全室開放可(可動式扉採用)、24時間換気システムもあります。



清潔感があり、子どもたちが親しみやすく、職員が見渡しやすい安全なトイレを目指しました。

# 応募書類・入職前必要書類

## ◆応募時提出書類◆

- ・学業成績証明書 1 通
- ・卒業証明書又は卒業見込証明書 1 通
- ・直近3 ヶ月以内の健康診断書 1 通
- ・履歴書（手書きが好ましい）
- ・保育士証の写し（お持ちの方）  
または資格取得見込み証明書

---

## ◆入職前の必要書類(こちらから郵送します)◆

- ・雇用契約書
- ・入職承諾書兼誓約書
- ・身元保証書
- ・健康診断書（3 か月以内のもの）
- ・住民票
- ・扶養申告書（扶養のある方）
- ・支給電子承諾書
- ・通勤関係書類
- ・みずほ銀行口座
- ・他



# 採用時の流れ

## ◆応募前～応募◆

- ① 保育園入職説明会と園見学と面談  
＊個別・グループ対応可
  - ② 応募することをwebフォームやお電話で事前にお知らせください。
  - ③ 応募書類を当園まで郵送
  - ④ 面接日をご連絡させていただきます。
- 
- 

## ◆応募後～入職◆

- ① 面接（30分程度）と体験保育（30分程度）  
※体験保育用に着替えやエプロンをご持参ください。
- ② 書面にて合否通知。
- ③ 採用書類を園から郵送。
- ④ 入職準備研修  
＊3月後半に数日(任意)
- ⑤ 4月1日入職



# ご入職をご希望される方は

各養成校に求人票を出しております。

キャリアタスUC・大学共同NAVI・各学校様宛等。

よろしければ覗いてみてください。

他に「福祉のお仕事」や「ハローワーク」「えんみつけ」に掲載しております。

見当たらない場合は当園webサイトにも掲載しておりますのでご利用ください。



## 当園へのアクセス



JR浦和駅東口より  
1番バス乗り場利用  
「原山」下車  
total15-20分。  
または自転車10分